

スイングスピカ



ウイング(赤丸・赤矢印)に、固定材料を取り付けて下さい。  
矢印(黄)箇所の未硬化ジェルを必ず拭き取って下さい。  
汚れの原因となります。

注意点

スイング部分の丸カンに、固定材料が流れ込みますと  
スイングしなくなる場合がございますので、ご注意ください。

スイングプラネット

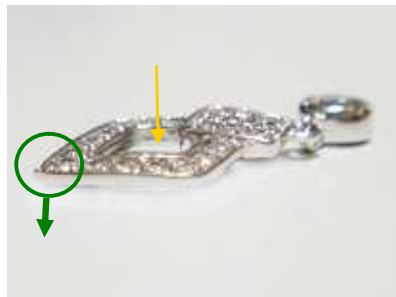


ウイング(赤丸・赤矢印)に、固定材料を取り付けて下さい。  
矢印(黄)箇所の未硬化ジェルを必ず拭き取って下さい。  
汚れの原因となります。

注意点

スイング部分の丸カンに、固定材料が流れ込みますと  
スイングしなくなる場合がございますので、ご注意ください。

スイングインフィニティ M



ウイング(赤丸)に、固定材料を取り付けて下さい。  
矢印(黄)箇所の未硬化ジェルを必ず拭き取って下さい。  
汚れの原因となります。  
緑の箇所は、矢印の方向に調節が可能です。必ず、柔らかい物の上で調節して下さい。  
また、隙間がある際は固定材料で埋めて下さい。

注意点

スイング部分の丸カンに、固定材料が流れ込みますと  
スイングしなくなる場合がございますので、ご注意ください。

スウイングインフィニティ S



ウイング(赤丸・赤矢印)に、固定材料を取り付けて下さい。  
矢印(黄)箇所の未硬化ジェルを必ず拭き取って下さい。  
汚れの原因となります。

注意点

スイング部分の丸カンに、固定材料が流れ込みますと  
スイングしなくなる場合がございますので、ご注意ください。

スウィングトリニティ M



ウイング(赤丸・赤矢印)に、固定材料を取り付けて下さい。  
注意点  
スウィング部分の丸カンに、固定材料が流れ込みますと  
スウィングしなくなる場合がございますので、ご注意ください。

スウィングトリニティ S



ウイング(赤丸・赤矢印)に、固定材料を取り付けて下さい。  
注意点  
スウィング部分の丸カンに、固定材料が流れ込みますと  
スウィングしなくなる場合がございますので、ご注意ください。

スウィングスクウェア M



ウイング(赤線・赤矢印)に、固定材料を取り付けて下さい。  
注意点  
スウィング部分の丸カンに、固定材料が流れ込みますと  
スウィングしなくなる場合がございますので、ご注意ください。

スウィングスクウェア S



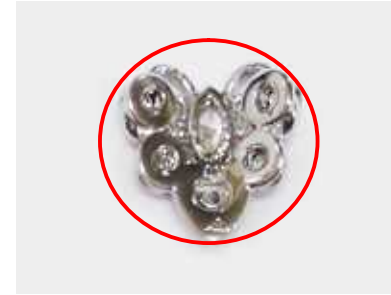
ウイング(赤線・赤矢印)に、固定材料を取り付けて下さい。  
注意点  
スウィング部分の丸カンに、固定材料が流れ込みますと  
スウィングしなくなる場合がございますので、ご注意ください。

### シェル



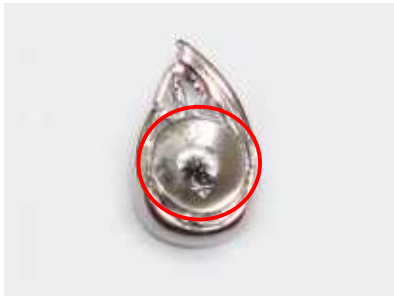
ウイング(赤丸)に、固定材料を取り付けて下さい。  
青の箇所の引っ掛かりが気になる場合、固定材料で埋めて下さい。  
爪に乗せた際、左右に隙間(緑の矢印)が出来る場合があります。  
固定材料で埋めて下さい。

### アンティックハート



商品を囲んでいるウイング(赤丸・赤矢印)に、固定材料を取り付けて下さい。

### ティアドロップ



ウイング(赤丸)に、固定材料を取り付けて下さい。  
青の箇所の引っ掛かりが気になる場合、固定材料で埋めて下さい。  
爪に乗せた際、左右に隙間(緑の矢印)が出来る場合があります。  
固定材料で埋めて下さい。

### アンティックスクウェア



ウイング(赤丸・赤矢印)に、固定材料を取り付けて下さい。

ピンディ



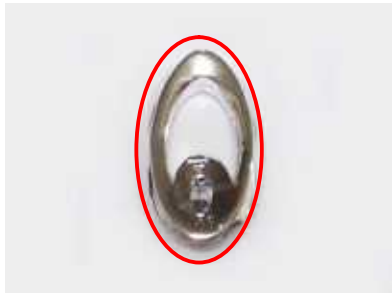
商品を囲んでいるウイング(赤丸)に、固定材料を取り付けて下さい。

クラシックペタル



ウイング(赤丸)に、固定材料を取り付けて下さい。  
青の箇所(青の箇所)の引っ掛かりが気になる場合、固定材料で埋めて下さい。

シンピ



商品を囲んでいるウイング(赤丸・赤矢印)に、固定材料を取り付けて下さい。  
矢印(黄)箇所の未硬化ジェルを必ず拭き取って下さい。  
汚れの原因となります。

アンティーククロス



ウイング(赤丸)に、固定材料を取り付けて下さい。  
青の箇所には隙間が出来ますので、固定材料で埋めて下さい。  
爪と商品の間に隙間が出来ますので、未硬化ジェルを拭取って下さい。汚れの原因となります。

スクウェアクロス



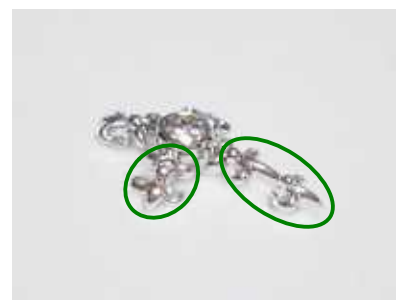
商品を囲んでいるウイング(赤丸・赤矢印)に、固定材料を取り付けて下さい。

コート S



商品を囲んでいるウイング(赤矢印)に、固定材料を取り付けて下さい。  
 青の箇所(黄)の引っ掛かりが気になる場合、固定材料で埋めて下さい。  
 矢印(黄)箇所の未硬化ジェルを必ず拭き取って下さい。  
 汚れの原因となります。

トライバル

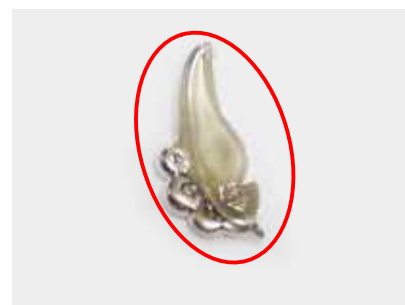


ウイング(赤丸)に、固定材料を取り付けて下さい。  
 緑の箇所は、調節が可能です。必ず、柔らかい物の上で調節して下さい。

注意点

過度に調節いたしますと、金属疲労の原因となり破損の恐れがございますのでご注意ください。

フェザー



商品を囲んでいるウイング(赤丸・赤矢印)に、固定材料を取り付けて下さい。

ゴシック



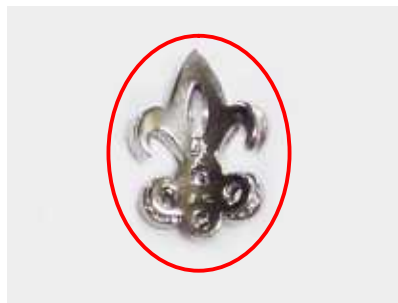
商品を囲んでいるウイング(赤丸・赤矢印)に、固定材料を取り付けて下さい。

フォルディングファン



ウイング(赤丸)に、固定材料を取り付けて下さい。  
青の箇所(矢印)の引っ掛かりが気になる場合、固定材料で埋めて下さい。

コート M



商品を囲んでいるウイング(赤丸・赤矢印)に、固定材料を取り付けて下さい。  
矢印(黄)箇所の未硬化ジェルを必ず拭き取って下さい。  
汚れの原因となります。

フォルディングファン



ウイング(赤丸・赤矢印)に、固定材料を取り付けて下さい。  
矢印(緑)の箇所は多少の調節は可能です。必ず、柔らかい物の上で、調節して下さい。  
注意点  
過度に調節いたしますと、石どれの原因となりますので、  
ご注意ください。

ティアラ



ウイング(赤丸・赤矢印)に、固定材料を取り付けて下さい。  
 矢印(黄)箇所の未硬化ジェルを必ず拭き取って下さい。  
 汚れの原因となります。  
 矢印(緑)の箇所は多少の調節は可能です。必ず、柔らかい物の上で、調節して下さい。

注意点

過度に調節いたしますと、石どれの原因となりますので、  
 ご注意ください。

クラウン



商品を囲んでいるウイング(赤丸)に、固定材料を取り付けて下さい。  
 青の箇所は取り付け場所により、隙間が出来る可能性があります。  
 隙間が出来た場合、固定材料にて埋めてください。

リボン high



ウイング(赤丸)に、固定材料を取り付けて下さい。  
 青の箇所は取り付け場所により、隙間が出来てしまう可能性があります。  
 隙間が出来た場合、固定材料にて埋めてください。  
 矢印(黄)箇所の未硬化ジェルを必ず拭き取って下さい。  
 汚れの原因となります。

リボン low



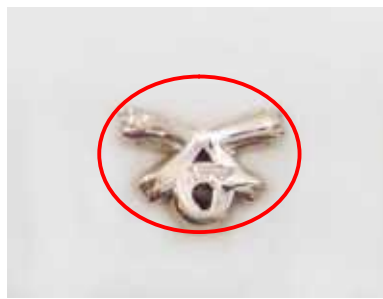
ウイング(赤丸)に、固定材料を取り付けて下さい。  
 矢印(黄)箇所の未硬化ジェルを必ず拭き取って下さい。  
 汚れの原因となります。

ミニリボン



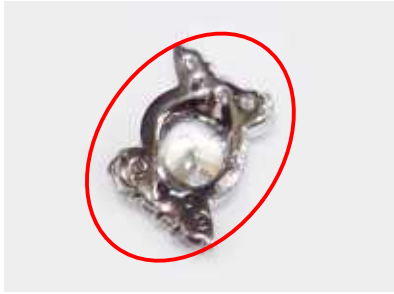
商品を囲んでいるウイング(赤丸・赤矢印)に、固定材料を取り付けて下さい。

コサージュ



商品を囲んでいるウイング(赤丸・赤矢印)に、固定材料を取り付けて下さい。

キャンディー



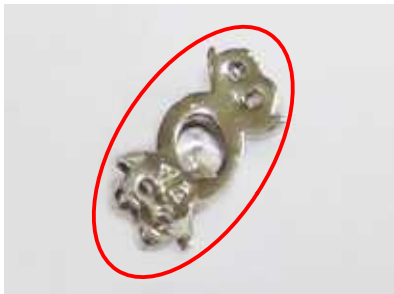
商品を囲んでいるウイング(赤丸)に、固定材料を取り付けて下さい。  
青の箇所の引っ掛かりが気になる場合、商品の半分の位置まで  
固定材料で埋めて下さい。

ローズ



ウイング(赤丸)に、固定材料を取り付けて下さい。

ボンボン



商品を囲んでいるウイング(赤丸)に、固定材料を取り付けて下さい。  
青の箇所の引っ掛かりが気になる場合、商品の半分の位置まで  
固定材料で埋めて下さい。

プラムブロッサム



商品を囲んでいるウイング(赤丸・赤矢印)に、固定材料を  
取り付けて下さい。

ツインハート



ウイング(赤丸・赤矢印)に、固定材料を取り付けて下さい。  
 矢印(黄)箇所の未硬化ジェルを必ず拭き取って下さい。  
 汚れの原因となります。  
 取り付ける方の爪に合わせて、カーブの調節が可能です。  
 必ず、柔らかい物の上で調節して下さい。  
**注意点**  
 過度に調節いたしますと、石どれの原因となりますので、  
 ご注意ください。

プチフラワー



商品を囲んでいるウイング(赤丸・赤矢印)に、固定材料を取り付けて下さい。

ワンハート



ウイング(赤丸・赤矢印)に、固定材料を取り付けて下さい。  
 矢印(黄)箇所の未硬化ジェルを必ず拭き取って下さい。  
 汚れの原因となります。  
 取り付ける方の爪に合わせて、カーブの調節が可能です。  
 必ず、柔らかい物の上で調節して下さい。  
**注意点**  
 過度に調節いたしますと、石どれの原因となりますので、  
 ご注意ください。

バタフライ



商品を囲んでいるウイング(赤丸・赤矢印)に、固定材料を取り付けて下さい。

ハート



ウイング(赤丸・赤矢印)に、固定材料を取り付けて下さい。  
 矢印(黄)箇所の未硬化ジェルを必ず拭き取って下さい。  
 汚れの原因となります。  
 取り付ける方の爪に合わせて、カーブの調節が可能です。  
 必ず、柔らかい物の上で調節して下さい。

注意点

過度に調節いたしますと、石どれの原因となりますので、  
 ご注意ください。

トリニティハート S



商品を囲んでいるウイング(赤丸・赤矢印)に、固定材料を  
 取り付けて下さい。

トリニティハート M



ウイング(赤丸・赤矢印)に、固定材料を取り付けて下さい。  
 矢印(黄)箇所の未硬化ジェルを必ず拭き取って下さい。  
 汚れの原因となります。  
 取り付ける方の爪に合わせて、カーブの調節が可能です。  
 必ず、柔らかい物の上で調節して下さい。

注意点

過度に調節いたしますと、石どれの原因となりますので、  
 ご注意ください。

### マスカット



商品を囲んでいるウイング(赤丸・赤矢印)に、固定材料を取り付けて下さい。  
青の箇所は取り付け場所により、隙間が出る可能性があります。  
隙間が出来た場合、固定材料にて埋めてください。

### ティーカップ



ウイング(赤丸・赤矢印)に、固定材料を取り付けて下さい。

### ピオーネ



商品を囲んでいるウイング(赤丸・赤矢印)に、固定材料を取り付けて下さい。  
青の箇所は取り付け場所により、隙間が出る可能性があります。  
隙間が出来た場合、固定材料にて埋めてください。

### ティーカップ ハート



ウイング(赤丸・赤矢印)に、固定材料を取り付けて下さい。

### シャルドネ



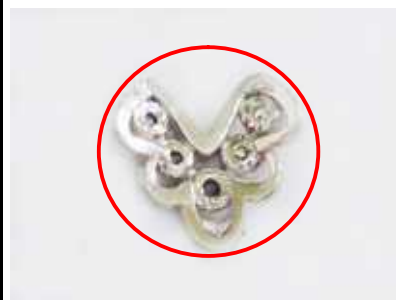
商品を囲んでいるウイング(赤丸・赤矢印)に、固定材料を取り付けて下さい。  
青の箇所は取り付け場所により、隙間が出る可能性があります。  
隙間が出来た場合、固定材料にて埋めてください。

### ティーカップ スクウェア



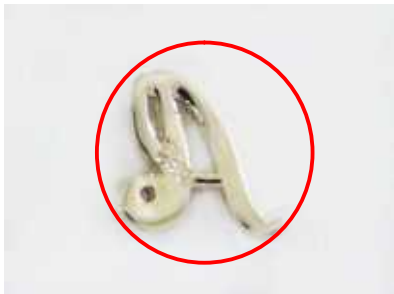
ウイング(赤丸・赤矢印)に、固定材料を取り付けて下さい。

### レース



商品を囲んでいるウイング(赤丸・赤矢印)に、固定材料を取り付けて下さい。  
青の箇所は取り付け場所により、隙間が出る可能性があります。  
隙間が出来た場合、固定材料にて埋めてください。

A



商品を囲んでいるウイング(赤丸)に、固定材料を取り付けて下さい。  
 青の箇所の引っ掛かりが気になる場合、商品の半分の位置まで  
 固定材料で埋めて下さい。  
 矢印(黄)箇所の未硬化ジェルを必ず拭き取って下さい。  
 汚れの原因となります。

1



商品を囲んでいるウイング(赤丸)に、固定材料を取り付けて下さい。  
 青の箇所の引っ掛かりが気になる場合、商品の半分の位置まで  
 固定材料で埋めて下さい。

C



商品を囲んでいるウイング(赤矢印)に、固定材料を取り付けて下さい。  
 青の箇所の引っ掛かりが気になる場合、商品の半分の位置まで  
 固定材料で埋めて下さい。  
 矢印(黄)箇所の未硬化ジェルを必ず拭き取って下さい。  
 汚れの原因となります。

2



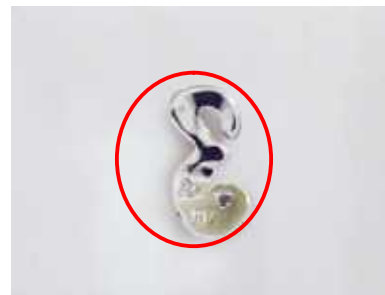
商品を囲んでいるウイング(赤丸)に、固定材料を取り付けて下さい。  
 青の箇所の引っ掛かりが気になる場合、商品の半分の位置まで  
 固定材料で埋めて下さい。

E



商品を囲んでいるウイング(赤矢印)に、固定材料を取り付けて下さい。  
 青の箇所の引っ掛かりが気になる場合、商品の半分の位置まで  
 固定材料で埋めて下さい。  
 矢印(黄)箇所の未硬化ジェルを必ず拭き取って下さい。  
 汚れの原因となります。

3



商品を囲んでいるウイング(赤丸・赤矢印)に、固定材料を  
 取り付けて下さい。

F



商品を囲んでいるウイング(赤矢印)に、固定材料を取り付けて下さい。  
 青の箇所の引っ掛かりが気になる場合、商品の半分の位置まで  
 固定材料で埋めて下さい。  
 矢印(黄)箇所の未硬化ジェルを必ず拭き取って下さい。  
 汚れの原因となります。

4



商品を囲んでいるウイング(赤丸)に、固定材料を取り付けて下さい。  
 青の箇所の引っ掛かりが気になる場合、商品の半分の位置まで  
 固定材料で埋めて下さい。

H



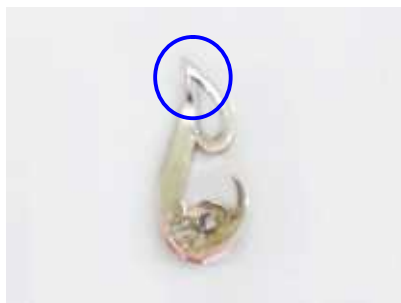
商品を囲んでいるウイング(赤矢印)に、固定材料を取り付けて下さい。  
青の箇所(青)の引っ掛かりが気になる場合、商品の半分の位置まで  
固定材料で埋めて下さい。

5



商品を囲んでいるウイング(赤矢印)に、固定材料を  
取り付けて下さい。  
青の箇所(青)の引っ掛かりが気になる場合、商品の半分の位置まで  
固定材料で埋めて下さい。

I



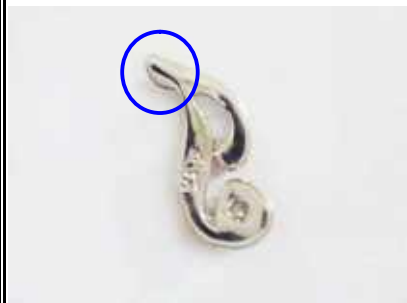
商品を囲んでいるウイング(赤矢印)に、固定材料を取り付けて下さい。  
青の箇所(青)の引っ掛かりが気になる場合、商品の半分の位置まで  
固定材料で埋めて下さい。  
矢印(黄)箇所(黄)の未硬化ジェルを必ず拭き取って下さい。  
汚れの原因となります。

6



商品を囲んでいるウイング(赤丸・赤矢印)に、固定材料を  
取り付けて下さい。

J



商品を囲んでいるウイング(赤矢印)に、固定材料を取り付けて下さい。  
 青の箇所の引っ掛かりが気になる場合、商品の半分の位置まで  
 固定材料で埋めて下さい。  
 矢印(黄)箇所の未硬化ジェルを必ず拭き取って下さい。  
 汚れの原因となります。

7



商品を囲んでいるウイング(赤矢印)に、固定材料を  
 取り付けて下さい。  
 青の箇所の引っ掛かりが気になる場合、商品の半分の位置まで  
 固定材料で埋めて下さい。

K



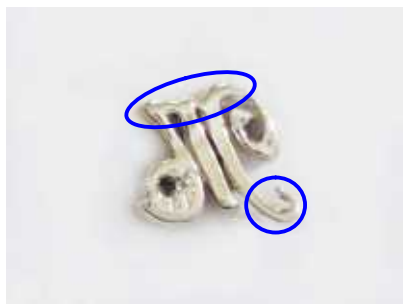
商品を囲んでいるウイング(赤矢印)に、固定材料を取り付けて下さい。  
 青の箇所の引っ掛かりが気になる場合、商品の半分の位置まで  
 固定材料で埋めて下さい。

8



商品を囲んでいるウイング(赤丸・赤矢印)に、固定材料を  
 取り付けて下さい。  
 矢印(黄)箇所の未硬化ジェルを必ず拭き取って下さい。  
 汚れの原因となります。

M



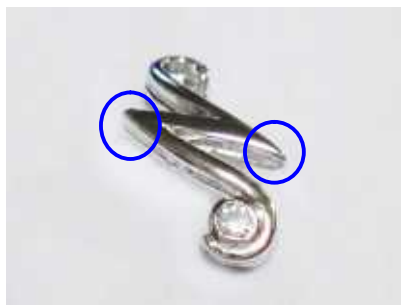
商品を囲んでいるウイング(赤矢印)に、固定材料を取り付けて下さい。  
青の箇所の引っ掛かりが気になる場合、商品の半分の位置まで  
固定材料で埋めて下さい。

9



商品を囲んでいるウイング(赤丸・赤矢印)に、固定材料を  
取り付けて下さい。  
矢印(黄)箇所の未硬化ジェルを必ず拭き取って下さい。  
汚れの原因となります。

N



商品を囲んでいるウイング(赤丸)に、固定材料を取り付けて下さい。  
青の箇所の引っ掛かりが気になる場合、商品の半分の位置まで  
固定材料で埋めて下さい。

0



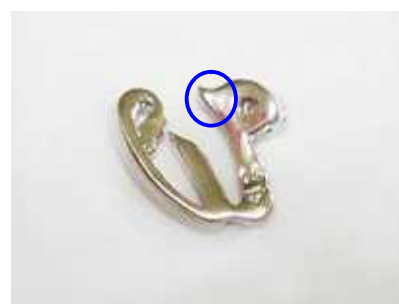
商品を囲んでいるウイング(赤丸・赤矢印)に、固定材料を  
取り付けて下さい。  
矢印(黄)箇所の未硬化ジェルを必ず拭き取って下さい。  
汚れの原因となります。

R



商品を囲んでいるウイング(赤矢印)に、固定材料を取り付けて下さい。  
 青の箇所(青の箇所)の引っ掛かりが気になる場合、商品の半分の位置まで  
 固定材料で埋めて下さい。  
 矢印(黄)箇所の未硬化ジェルを必ず拭き取って下さい。  
 汚れの原因となります。

W



商品を囲んでいるウイング(赤矢印)に、固定材料を取り付けて下さい。  
 青の箇所(青の箇所)の引っ掛かりが気になる場合、商品の半分の位置まで  
 固定材料で埋めて下さい。

S



商品を囲んでいるウイング(赤矢印)に、固定材料を取り付けて下さい。  
 青の箇所(青の箇所)の引っ掛かりが気になる場合、商品の半分の位置まで  
 固定材料で埋めて下さい。

Y



商品を囲んでいるウイング(赤矢印)に、固定材料を取り付けて下さい。  
 青の箇所(青の箇所)の引っ掛かりが気になる場合、商品の半分の位置まで  
 固定材料で埋めて下さい。  
 矢印(黄)箇所の未硬化ジェルを必ず拭き取って下さい。  
 汚れの原因となります。